

大分松岡PAの 焼き芋自動販売機

高速道路では
初!

東九州自動車道大分松岡PA上り線(北九州方面)に、全国の高速道路では初となる焼き芋の自動販売機を設置しています。大分松岡PAは無人PAですが、衛生的にできたての温かい焼き芋が食べられると好評です。東九州自動車道をご利用の際は、ぜひ立ち寄って味わってください。



設置場所

E10 東九州自動車道 大分松岡PA(上り線)

販売価格

レギュラーサイズ: 500円/缶 (HOT, COLDあり)
ハーフサイズ : 400円/缶 (HOT, COLDあり)



どこかレトロで懐かしさのある可愛いデザイン。子どもからお年寄りまで、みんなの心をほっこりさせてくれる「あなたのまちの焼き芋屋さん」です。

こだわりの製法

- 九州の農家から厳選した「紅はるか」を使用
- 衛生的な焼き芋真空パック
- 焼き立ての風味や食感をキープ

焼き芋に使用するのは九州各県の匠の農家さんから厳選した「紅はるか」。低温冷蔵することで糖分が芋に蓄積され、甘さが引き立ちます。

滅菌した状態の焼き芋を真空引きしたパウチでパックすることで衛生的で長期の保存が可能になりました。

パックした焼き芋をさらに缶入りにすることで、外径が潰れずにくらとした状態で保持でき、風味や食感を損なうことがありません。

障がいを持つ方々の就労支援にも!

検品作業(不良品・異物混入など)から、焼き上げ、包装、自販機への補充等すべての作業を障がい者の方々と共に行い、おいしい焼き芋を作っています。

お問い合わせ: 株式会社農福産業 Tel.0982-50-6166(平日9時~17時)

第20回 NEXCO西日本 フォトコンテスト



第20回
NEXCO西日本
フォトコンテスト

Photo Contest



募集テーマ

『とる、みる、でかける、高速道路で再発見。』

① 高速道路ベストショット部門

NEXCO西日本管内の四季折々の美しい風景の中にある高速道路やSA・PAを撮影した写真

最優秀賞 1作品(ギフト券10万円分)
優秀賞 2作品(ギフト券5万円分)
ベストシーズン賞 4作品(各季節1作品)(ギフト券3万円分)
ベストブロック賞 8作品(各ブロック2作品)(ギフト券1万円分)

※ブロックは関西(福井含む)・中国・四国・九州(沖縄含む)の4ブロックです。

② 西日本ベストスポット部門

NEXCO西日本管内の高速道路周辺でみなさんが発見したベストスポット(絶景、名所等)を撮影した写真

ベストスポット賞 1作品(ギフト券5万円分)
ベストシーズン賞 4作品(各季節1作品)(ギフト券3万円分)
ベストブロック賞 8作品(各ブロック2作品)(ギフト券1万円分)

※被写体に高速道路を含む写真は①高速道路ベストショット部門で応募してください。

応募要項 郵送、WEBサイトでご応募いただけます。
※プロ、アマチュアを問いません。※応募点数に制限はありません。

撮影期間 2021年8月1日(日)~2022年7月31日(日)

WEBサイトからの応募 2022年7月31日(日)23時59分まで

郵送からの応募 2022年7月31日(日)※消印有効

応募作品は、NEXCO西日本グループの広報物にも採用されます!

入賞作品の発表

NEXCO西日本WEBサイトおよびNEXCO西日本公式Facebookサイト上に
2022年9月下旬に発表予定です。

応募要項・応募規約は下記の公式サイトをご覧ください。
NEXCO西日本フォトコンテスト公式サイト
https://www.w-nexco.co.jp/drive_porter/photo_contest/



アンケートに答えて プレゼントをGET

今号のプレゼント



3名様
長崎カステラランド 恋するラスク
1箱(20袋入)

3名様
めかりPA(上り)
ねじチョコ
1箱(15個入)

3名様
山田SA(上り)
極みのとり天せんべい
1箱(24枚入)

応募方法

ご希望のプレゼント名・住所・氏名・年齢・性別・電話番号・アンケートの答えを明記のうえ、ハガキまたはWebからお申し込みください。

※ご応募はハガキ1枚につき1点とさせていただきます。

◆アンケート◆

- 旅についての情報はどこで(または何で)入手されますか。
①インターネット ②テレビ ③旅行雑誌 ④新聞 ⑤SNS ⑥その他
- 今回の誌面でのコーナーが良かったですか。または悪かったですか。
その理由もぜひ教えてください。
- 「HIGHWAY PLUS」で取り上げて欲しい場所やテーマがあれば教えてください。
- NEXCO西日本に対するご意見・ご要望があればご自由にお書きください。

ハガキの方はコチラ

〒812-0013 福岡市博多区博多駅東3-13-15
NEXCO西日本九州支社 広報課内
「HIGHWAY PLUS 2021冬号」編集部プレゼント係

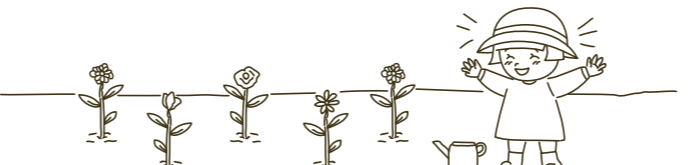
2022年1月4日(火) ※消印有効

Webの方はコチラ

Webでも >>
応募できるように
なりました!



ご記入いただいた個人情報はNEXCO西日本九州支社が責任を持って適切に管理いたします。ご応募いただいた個人情報は当選者へのプレゼント送付にのみ使用させていただきます。



Pick
up

サービスエリア
SA★PA

必食!ご当地麺

地域の食材やご当地メニューを盛り込んだものなど、豊富に揃う麺メニュー。休憩を兼ねてSA・PAの自慢の麺を味わって行きませんか。

もつ鍋風うどん
790円

食べ応えのあるもつと、たっぷりの野菜、もちもち食感のうどんの魅力を凝縮した一品。あっさりとしたスープとの相性もバツグン。

提供場所
宮原SA/上り/フードコート

味玉醤油ラーメン 790円

地元養鶏場のブランド卵「喜八郎卵」を味付け玉子にしてみました。醤油ラーメンとの相性がよい人気のメニューです。

提供場所
山田SA/上り/朝倉ほとめき食堂

ふぐ唐揚げのあごだしちゃんらー
880円

めかりPAのリニューアルに合わせて誕生した新メニュー。ちゃんぽん麺と和風ダシが絶妙に調和したあっさり風味の一品です。

提供場所
めかりPA/上り/フードコート

よかとこ八女、
茶そばセット
1,240円

名産地・八女の香り高い茶を使用。茶そばはほのかに感じられる甘みが魅力。八女茶をまぶした天ぷらは八女抹茶塩でどうぞ。

提供場所
川登SA/下り/フードコート

提供場所
広川SA/上り/レストラン

※表示価格はすべて税込です。

2021.11.10発行

HIGHWAY PLUS+ テーマ「冬のおこもり旅」のススメ

f NEXCO西日本公式 Facebookページ

https://www.facebook.com/w.nexco/
Facebookで「いいね!」してください。

NEXCO 西日本 https://www.w-nexco.co.jp/

バックナンバーを掲載中



もっと身近に旅を楽しむ!

HIGHWAY PLUS+

2021
冬号



九州各県の見どころを
詰めこんだガイドブック

特集

ウィズコロナ時代の新スタイル

“冬のおこもり旅”のススメ

ウィズコロナ時代の新スタイル

冬のおこもり旅

人との接触を減らしながらのんびりしたい、温泉や食事を安心して部屋で満喫したい。コロナ影響下での新しい旅にふさわしい、離れや専用露天風呂がある「おこもり」宿をご紹介します。「ステイケーション」や「ワーケーション」の場としての利用も可能です。



朝食では八女茶のお茶漬けも楽しめます

福岡県
九州自動車道
八女ICより
車で約10分

銘茶の里の歴史的建物で 暮らすように滞在する NIPPONIA HOTEL 八女福島 商家町

白壁の町として人気の八女市福島地区に残る町家の美しさそのままに、水回りや寢室などを時代に合わせて改修した小規模分散型ホテルです。食事は別棟のレストランでいただくフレンチ。八女茶を使った料理教室、茶畑や伝統工芸に触れるツアーも開催しています。

☎ 0120-210-289 (総合窓口) 福岡県八女市本町204
料 1泊1名31,460円(2食付き/2名利用時/直前割)ほか
時 チェックイン15時、チェックアウト翌12時
休 周辺の駐車場を利用(宿泊者は無料)
URL <https://www.yame-fukushimastay.com>

立ち寄りスポット

八女伝統工芸館

仏壇や提灯、石灯籠、手漉き和紙など、八女地方の伝統工芸を紹介する施設。職人の実演が見られるほか、手漉き和紙の体験コーナー、燈籠人形の屋台の展示もあります。

☎ 0943-22-3131 福岡県八女市本町2-123-2
料 無料 時 9時～17時 休 月曜(祝日の場合は開館)、年末年始 定 80台(無料)



建物には、現代の建築物にはない風情が

長崎県
長崎自動車道
諫早ICより
車で約45分

由緒ある武家屋敷を 快適に改修し一棟貸し

武家屋敷ホテルTOKITOKI

国の重要伝統的建造物群保存地区・神代小路(こうじろくうじ)の武家屋敷が一棟貸しの宿に。木枠の窓越しに眺める庭、備え付けのプレーヤーで聞くアナログレコードの音に、どこまでも心が和んでいきます。夕食は近くの食事処を利用。町の息吹を感じながら滞在できます。

☎ 090-9762-3525 (支配人直通/予約はHPより)
住 長崎県雲仙市国見町神代丙132-1
料 1泊59,136円(朝食はオプション。6名まで同料金で宿泊可能)
時 チェックイン15時、チェックアウト翌10時 定 2台(無料)
URL <https://www.iky.com/vacation/00051352/> (一休.com)

立ち寄りスポット

長崎カステラランド

地元の観光スポット・愛野展望台横に立つ、長崎名物カステラのショップ。レストランもあり、食事ができるほか、併設された工場でカステラができる様子も見学できます。

☎ 0957-36-2000
住 長崎県雲仙市愛野町乙5864
時 8時30分～17時30分、レストラン:11時～15時 休 無休 定 50台(無料)



佐賀県
長崎自動車道
嬉野ICより
車で約15分

名園「御船山楽園」の中に佇む 11棟の離れ 御宿 竹林亭

客室となる11棟の離れに巡らされた広縁からは、15万坪の敷地に数十万本の木や花々が咲き誇る庭園が望めます。専用露天風呂付きで気兼ねなく浸かれるのが魅力。有田焼や伊万里焼の器が、地元・佐賀の山海の幸を贅沢に使った懐石料理を引き立てます。



専用露天風呂はのびのび体を伸ばせるゆとりの広さ

☎ 0954-23-0210
住 佐賀県武雄市武雄町大字武雄4100
料 1泊1名54,450円(2食付き/2名利用時)ほか
時 チェックイン14時、チェックアウト翌11時
定 15台(無料) URL <https://www.chikurintei.jp>

立ち寄りスポット

道の駅山内

地元の新鮮な野菜や加工品が並び、特に注目したいのは特産の黒米とその加工品。黒にちなんで黒ニンニクもあります(野菜はいずれも季節限定品)。

☎ 0954-45-6009 住 佐賀県武雄市山内町大字三間坂甲14697-2
時 8時30分～18時 休 12月31日～1月3日 定 58台(無料)



大分県
東九州自動車道
別府ICより
車で約15分

別荘文化が息づく空間と 心地よいおもてなし アマネ リゾート ガハマ

昭和2年築の別荘を次世代に残すべく生まれた宿。かつての洋館の雰囲気が漂うサロン、大浴場を改装したギャラリー、和風建築を生かした茶室が歴史を物語ります。客室はヴィラタイプ15室と、10階建てタワーに全室オーシャンビューの16室。

☎ 0977-66-8833
住 大分県別府市上人ヶ浜5-32
料 1泊1名28,600円(2名利用時/入湯税別途1名250円)ほか
時 チェックイン15時、チェックアウト翌11時
休 不定休 定 40台(無料)
URL <https://gahamaterrace.com>

立ち寄りスポット

シーガーデンひじ

日出的海沿いにある物産館で、地元の海産物をメインに野菜や加工品、土産物などが並びます。新鮮な魚介類を使った料理を出すレストランやテイクアウトコーナーもあります。

☎ 0977-72-1110
住 大分県速見郡日出町豊岡883
時 9時～19時 休 1月1日 定 150台(無料)



ホテル内唯一の離れであるセントラルヴィラ

熊本県

九州自動車道
植木IC、
益城熊本空港ICより
車で約25分

贅沢な食事と温泉付き離れで過ごす 至福の時間 農のオーベルジュ 白金の森

菊池の自然豊かな丘の上にある農家が手がけるオーベルジュ。客室はすべてスイートルームの離れで、源泉かけ流しの温泉を完備。自社農園をはじめ、地元の生産者が育てた食材を贅沢に使った創作会席料理が個室で提供されます。天気恵まれれば、テラスから満天の星空を眺められます。

☎ 0968-24-6600 住 熊本県菊池市森北字白金 2016-1
料 1泊1名26,400円(2名利用時/入湯税別途1名150円)ほか
時 チェックイン15時、チェックアウト翌12時
休 不定休 定 10台(無料) URL <https://www.shirokane-mori.jp>



客室の外に広がる田園風景にも癒やされます

立ち寄りスポット

道の駅七城メロンドーム

お米をはじめ、地元の農産物や加工品が充実。中でも特産のメロンは季節ごとに多彩な品種が並び、アールスメロンは12月まで販売。とろけるような甘さが楽しめます。

☎ 0968-25-5757
住 熊本県菊池市七城岡岡田306
時 9時～18時、レストラン:10時～14時
休 1月1日～3日 定 263台(無料)



客室の外に広がる田園風景にも癒やされます

宮崎県
宮崎自動車道
田野ICより
車で約35分

山の自然を独占し、 快適な別荘ステイを楽しむ

Rental Mountain YAMA

1日一組限定で山を丸ごとレンタル。別荘内には北欧風家具に彩られた暖炉付きのリビングや田園風景を眺めながら入る露天風呂、ハンモックに揺られながらくつろげる開放的なデッキなど快適な居住空間が広がります。BBQ設備も自由に利用でき、広場で焚き火も楽しめます。

☎ 070-4499-9444 (担当者直通/予約はHPより)
住 宮崎県日南市北郷町大藤字越々乙2075-8
料 平日・日曜・翌日が平日の祝日1名～4名60,000円、土曜・祝前日1名～4名80,000円
時 チェックイン15時、チェックアウト翌10時 定 5台(無料)
URL <https://king-tourism-japan.localinfo.jp>

立ち寄りスポット

道の駅フェニックス

鬼の洗濯岩が広がる日南海岸の掘切付近にあり、南国・宮崎を代表する絶景が楽しめます。物産館ではマンゴーなど4種のソフトクリームが人気で、ドライブの休憩に最適。

☎ 0985-65-2773 住 宮崎県宮崎市内海381-1
時 9時～17時、レストラン11時～15時(L.O.14時30分)
休 無休 定 104台(無料)



暖炉の温もりが心地よい、木がふんだんに使われたリビング

鹿児島県

九州自動車道
満地鹿児島空港ICより
車で約28分

芸術性豊かで上質な スモールホテルでくつろぐ 藤の花ホテル

落ち着いた色調の壁を彩る数々のアート作品やイタリア・北欧のヴィンテージ家具が迎えてくれる全3室のラグジュアリーホテル。客室にはすべて内風呂と露天風呂が備わり源泉掛け流し。食事は鹿児島県の新鮮な山海の幸を使う極上のイタリアンが味わえます。

☎ 0995-64-4455 住 鹿児島県霧島市牧園町高千穂3864-43
料 1泊1名63,800円(4名利用時)ほか
時 チェックイン15時、チェックアウト翌11時 休 不定休 定 3台(無料)
URL <https://fujinohana-hotel.jp>

立ち寄りスポット

霧島ふもとの駅

朝収穫されたばかりの野菜や加工品、弁当などが並びます。定食やめん類などがあるレストランや、豊富なジェラートが並び軽食コーナーも併設。駐車場が広く、立ち寄りやすいと評判です。

☎ 0995-76-2888
住 鹿児島県霧島市牧園町宿窪田2125-1
時 9時～18時、レストラン:11時～15時(L.O.14時30分)、土日祝11時～17時(L.O.16時30分)
休 無休 定 70台(無料)



※新型コロナウイルス感染症の影響等により、営業時間や定休日に変更になる場合があります。各施設のホームページなどで事前にご確認ください。